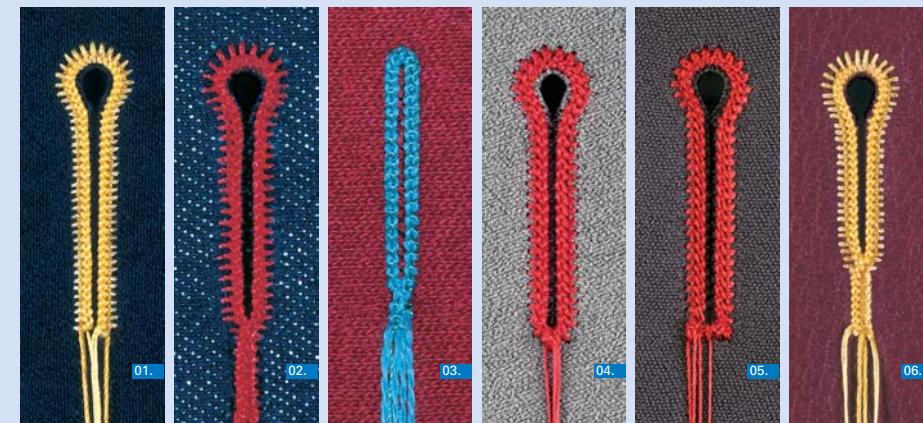


## Beispiele für Knopflochanwendungen



**01. 559-151 E1501 / 580-121 E 1201 / 580-151 E1501**  
Augenknopfloch bis max. 5 mm Breite; Schneidvorgang nach dem Nähen; mit unterer Gimpe; Nadelfaden: NM 70/3 bis NM 120/2; Greiferfaden: NM 70/3 bis NM 120/2; Gimpe: NM 30/3; Anwendungen: HaKa, DOB und Sportswear.

**02. 559-151 E1573 / 580-141 E 1423**  
Augenknopfloch mit Keilriegel; 5 bis 8 mm Breite; Schneidvorgang nach dem Nähen; mit unterer Gimpe; Nadelfaden: NM 70/3 bis NM 120/2; Greiferfaden: NM 70/3 bis NM 120/2; Gimpe: NM 30/3; Anwendungen: Jeans und Sportswear; mit speziellen oberen Stoffklemmen für die Jeansbund-Verarbeitung.

**03. 559-151 E1504 / 580-121 E1204**  
Knopfloch ohne Auge mit Keilriegel bis max. 5 mm Breite; Schneidvorgang nach dem Nähen; ohne Gimpe; Nadelfaden: NM 70/3 bis NM 120/2; Greiferfaden: NM 70/3 bis NM 120/2; Anwendungen: für stark dehnbare Nähgut wie z.B. Strickware.

**04. 559-151 E1521**  
Augenknopfloch mit Rundriegel, von 5 bis 8 mm Breite; Schneidvorgang nach dem Nähen; mit unterer Gimpe; Nadelfaden: NM 70/3 bis NM 120/2; Greiferfaden: NM 70/3 bis NM 120/2; Gimpe: NM 30/3; Anwendungen: HaKa, DOB und Sportswear;

**05. 559-151 E1521**  
Augenknopfloch mit Querriegel, von 5 bis 8 mm Breite; Schneidvorgang nach dem Nähen; ohne Gimpe; Nadelfaden: NM 70/3 bis NM 120/2; Greiferfaden: NM 70/3 bis NM 120/2; Gimpe: NM 30/3; Anwendungen: HaKa, DOB und Sportswear.

**06. 559-151 E1521 mit Ergänzungssatz 0580 590734**  
Augenknopfloch mit Keilriegel, von 5 bis 8 mm Breite; Schneidvorgang nach dem Nähen; mit unterer Gimpe; Nadelfaden: NM 70/3 bis NM 120/2; Greiferfaden: NM 70/3 bis NM 120/2; Gimpe: NM 30/3; Anwendungen: mit Ergänzungssatz 0580 590734 für die Verarbeitung von Bekleidungsleder.

**07. 580-112 E1101**  
Augenknopfloch mit Rundriegel, bis max. 5 mm Breite; Schneidvorgang nach dem Nähen; ohne Gimpe; Nadelfaden: NM 70/3 bis NM 120/2; Greiferfaden: NM 70/3 bis NM 120/2; Anwendungen: HaKa, DOB und Sportswear.

**08. 580-112 E1121**  
Augenknopfloch mit Querriegel bis max. 5 mm Breite; Schneidvorgang nach dem Nähen; ohne Gimpe; Nadelfaden: NM 70/3 bis NM 120/2; Greiferfaden: NM 70/3 bis NM 120/2; Anwendungen: HaKa, DOB und Sportswear.

**09. 580-112 E1151**  
Augenknopfloch mit Rundriegel, bis max. 5 mm Breite; Schneidvorgang nach dem Nähen; ohne Gimpe; Nadelfaden: NM 70/3 bis NM 120/2; Greiferfaden: NM 70/3 bis NM 120/2; wählbaren Nähbeginn und Nähende liegen kurz unterhalb des Auges – der Rundriegel ist perfekt sauber; Anwendungen: HaKa, DOB und Sportswear.

**10. 558-331391 E3312 / 559-151 E1501 / 580-121 E1201 / 580-151 E1501**  
Knopfloch ohne Auge, ohne Riegel, bis max. 5 mm Breite; Schneidvorgang nach dem Nähen; mit unterer Gimpe; Nadelfaden: NM 70/3 bis NM 120/2; Greiferfaden: NM 70/3 bis NM 120/2; Gimpe NM 30/3; Anwendungen: Reversknopfloch in Sakko, Mantel, Blazer.

**11. 580-221 „FLEXCUT“ E1201**  
Augenknopfloch ohne Riegel, bis max. 5 mm Breite; Schneidvorgang nach dem Nähen; mit unterer Gimpe; Nadelfaden: NM 70/3 bis NM 120/2; Greiferfaden: NM 70/3 bis NM 120/2; Gimpe NM 30/3; Anwendungen: Revers- und Kantenknopfloch in Sakko, Mantel, Blazer. „FLEXCUT“ – variable Schnittlänge ohne Messerwechsel – langes Knopfloch. „FLEXCUT“ – variable Schnittlänge ohne Messerwechsel – kurzes Knopfloch.

**12. 580-121 E1221 mit Ergänzungssatz 0580 590734**  
Augenknopfloch ohne Riegel, von 5 bis 8 mm Breite; Schneidvorgang nach dem Nähen; mit unterer Gimpe; Nadelfaden: NM 70/3 bis NM 120/2; Greiferfaden: NM 70/3 bis NM 120/2; Gimpe Nm 30/3; Anwendungen: mit Ergänzungssatz 0580 590734 für die Verarbeitung von Bekleidungsleder.

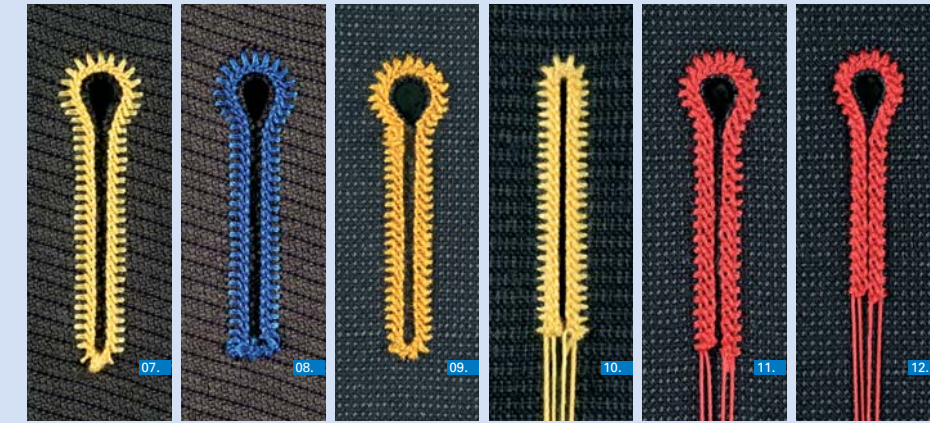
**13. 558-341391 E3407 / 580-141 E1421**  
Augenknopfloch mit Keilriegel, von 5 bis 8 mm Breite; Schneidvorgang nach dem Nähen; mit unterer Gimpe; Nadelfaden: NM 60/2; Greiferfaden: NM 60/2; Gimpe: NM 30/3; Anwendung: Effekt-Knopfloch für Sportswear und Sicherheitsbekleidung.

**14. 558-341391 E3417 / 580-141 E1423**  
Augenknopfloch mit Keilriegel, von 5 bis 8 mm Breite; Schneidvorgang nach dem Nähen; mit unterer Gimpe; Nadelfaden: NM 60/2; Greiferfaden: NM 60/2; Gimpe: NM 30/3; Anwendungen: Jeans und Sportswear.

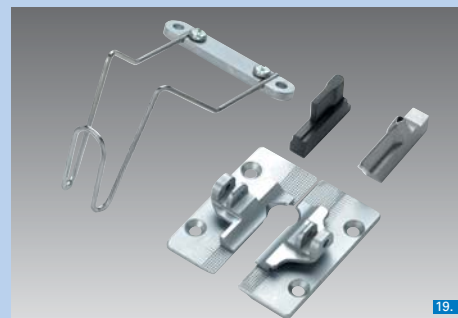
**15. 558-331391 E3312 / 559-151 E1501 / 580-151 E1501**  
Augenknopfloch mit Keilriegel, bis max. 5 mm Breite; Schneidvorgang nach dem Nähen; mit unterer Gimpe; Nadelfaden: NM 60/2; Greiferfaden: NM 60/2; Gimpe: NM 30/3; Anwendungen: Jeans und Sportswear.

**16. 558-331391 E3311 / 559-151 E1504 / 580-151 E1504**  
Knopfloch ohne Auge mit Keilriegel bis max. 5 mm Breite; Schneidvorgang nach dem Nähen; ohne Gimpe; Nadelfaden: NM 70/3; Greiferfaden: NM 70/3; Anwendung: für stark dehnbare Nähgut wie z.B. Strickware.

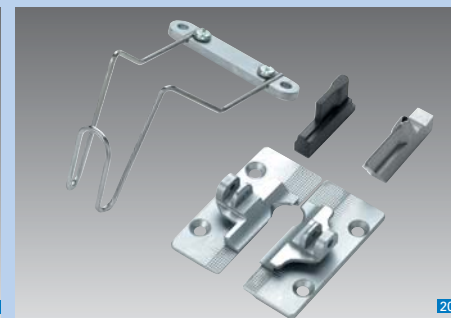
**17. 559-151 E1590 oder E1595 / 580-151 E1590 oder E1595**  
Schnürloch mit einem Schneid-Durchmesser von 1 bis 5 mm (E1590) oder mit einem Schneid-Durchmesser von 5 bis 7 mm (E1595); Schneidvorgang vor oder nach dem Nähen; Nadelfaden: 70/3 bis 120/2; Anwendungen: Sportswear, Jeans, Berufsbekleidung, Uniformen.



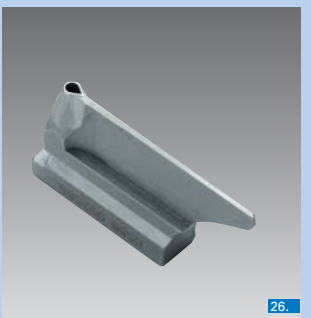
## Ergänzungssätze



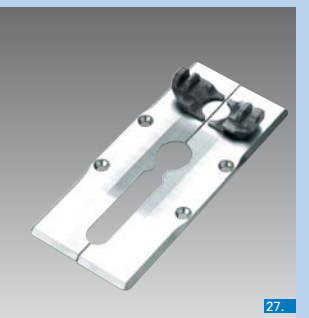
**Ergänzungssatz 0580 591034 „Hinterhose“** • für 580-112 zum leichteren Anlegen von Hinterhosentaschen; besteht aus einem Rückhaltebügel, den oberen und unteren Stoffklemmen, einem Schneidblock (Schnittlänge 18 mm) und einem Knopflochmesser; max. Nählänge 26 mm.



**Ergänzungssatz 0580 590584 „Hinterhose“** • für 559-151 zum leichteren Anlegen von Hinterhosentaschen; besteht aus einem Rückhaltebügel, den oberen und unteren Stoffklemmen und einem Schneidblock (Schnittlänge 18 mm) und einem Knopflochmesser; max. Nählänge 26 mm.



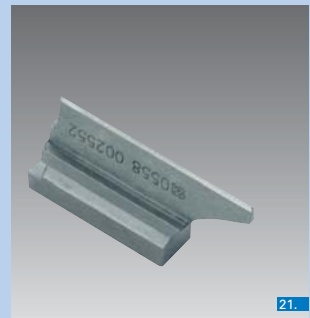
**Ergänzungssatz 0580 590754 „kleines Knopflochauge“** • für eine Knopflochauggröße von 2,1 x 3,2 mm; Schnittlänge max. 38 mm; bestehend aus je zwei oberen und unteren Stoffklemmen links/rechts.



**Ergänzungssatz 0580 590854 „Schnürlöcher mit 580-112“** • für Schnürlöcher in Doppelkettstich; Durchmesser von 1 bis 5 mm (Schneidpakete separat bestellen); bestehend aus je zwei oberen und unteren Stoffklemmen links/rechts.



**Ergänzungssatz 0580 590864 „Schnürlöcher mit 580-112“** • für Schnürlöcher in Doppelkettstich; Durchmesser von 5 bis 7 mm (Schneidpakete separat bestellen); bestehend aus je zwei oberen und unteren Stoffklemmen links/rechts.



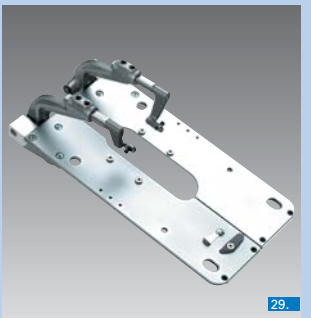
**Ergänzungssatz 0580 590704 „ohne Auge“** • für Knopfloch ohne Auge; bestehend aus einem Knopflochmesser; max. Schnittlänge 42 mm.



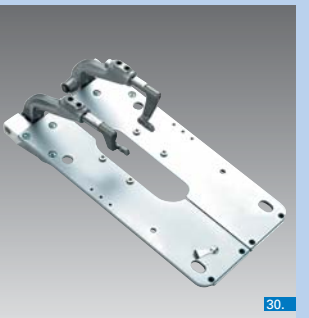
**Ergänzungssatz 0580 590714 „schmales Knopfloch“** • für Knopflocher mit max. 5 mm Knopflochbreite; zur Umrüstung von Nährichtungen „breites“ auf „schmales“ Knopfloch; bestehend aus einem Spreizer (links); untere Stoffklemmen je nach „E“ separat bestellen.



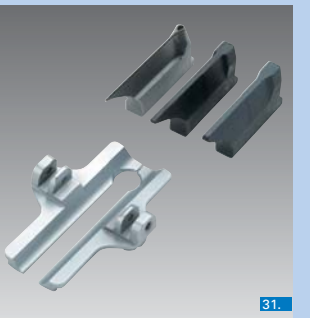
**Ergänzungssatz 0580 590724 „handarbeitsähnlich“** • für ein plastisches Knopfloch; ermöglicht die Verwendung von Unterfäden NM 30/3 o. ä.; bestehend aus einem Greifer (links).



**Ergänzungssatz 0580 591194 „Klammerplatten 580-151“** • für schnelles Wechseln z.B. zwischen Knopfloch und Schnürloch (obere und untere Stoffklemmen separat bestellen); bestehend aus zwei Klammerplatten (rechts und links).



**Ergänzungssatz 0580 591204 „Klammerplatten 580-112“** • für schnelles Wechseln z.B. zwischen Knopfloch und Schnürloch (obere und untere Stoffklemmen separat bestellen); bestehend aus zwei Klammerplatten (rechts und links).



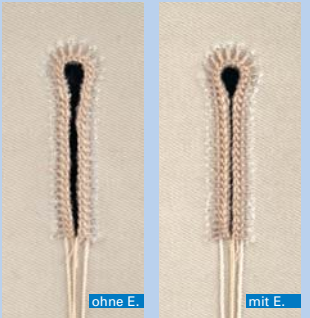
**Ergänzungssatz 0580 591024 „Langes Knopfloch“** • für Schnittlängen bis max. 50 mm; bestehend aus zwei oberen Stoffklemmen, Messer und je einem Schneidblock 46 und 50 mm.



**Ergänzungssatz 0580 590734 „Knopflocher in Leder“** • verhindert bei feinen, dicht gewebten Materialien das Einrollen der Schnittkanten; speziell für Schneidvorgang „vor dem Nähen“; bestehend aus einer Stichplatte. Nähergebnis links: ohne Ergänzungssatz; Nähergebnis rechts: mit Ergänzungssatz.



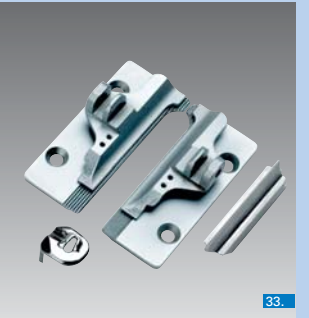
**Ergänzungssatz 0580 590744 „Knopflocher in Popeline“** • verhindert bei feinen, dicht gewebten Materialien das Einrollen der Schnittkanten; speziell für Schneidvorgang „vor dem Nähen“; bestehend aus einer Stichplatte. Nähergebnis links: ohne Ergänzungssatz; Nähergebnis rechts: mit Ergänzungssatz.



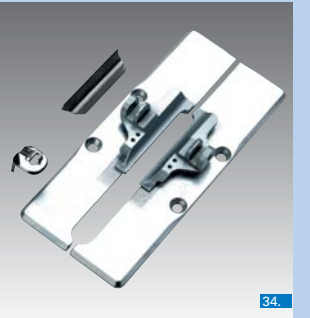
**Ergänzungssatz 0580 590804 „obere Gimpe“** • obere Gimpenführung für zusätzliche Formstabilität von Knopflochern in Strickware; bestehend aus oberer Gimpenführung mit Anbausatz.



**Ergänzungssatz 0580 590804 „obere Gimpe“** • obere Gimpenführung für zusätzliche Formstabilität von Knopflochern in Strickware; bestehend aus oberer Gimpenführung mit Anbausatz.



**Ergänzungssatz 0580 591174 „Knopflocher in Strickware“** • für 580-121; speziell für Knopflocher ohne Auge in dehnbarem Nähgut; bestehend aus je zwei oberen und unteren Stoffklemmen (links/rechts), einer Stichplatte und einem Messer.



**Ergänzungssatz 0580 591184 „Knopflocher in Strickware“** • für 580-151; speziell für Knopflocher ohne Auge in dehnbarem Nähgut; bestehend aus je zwei oberen und unteren Stoffklemmen (links/rechts), einer Stichplatte und einem Messer.

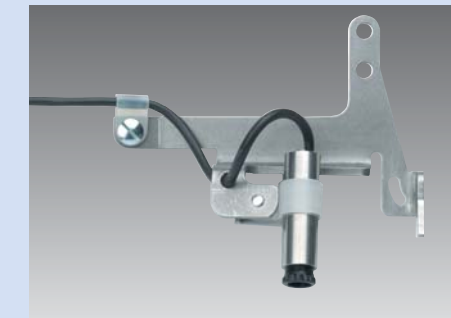
## Positionier- und Anlegehilfen



**Bausatz 0580 591224 „Mittenanschlag für Hinterhosentaschen“** • für exaktes Positionieren der Hinterhosentaschen auf die Mitte der Tasche; bestehend aus zwei verstellbaren Anschlägen und Befestigungssatz.



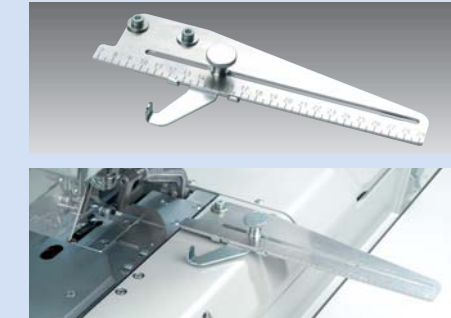
**Bausatz 0580 590574 „Rückhaltebügel für Hinterhosen“** • für 580-141 zur leichteren Handhabung bei der Verarbeitung von Knopflochern in Hinterhosen; bestehend aus einem Rückhaltebügel mit Befestigungssatz.



**Bausatz 0580 590564 „Laser-Markierungsleuchte“** • für einfaches und exaktes Positionieren des Nähguts; eine Laserlinie markiert die Knopflochmitte; ein Punkt in der Laserlinie markiert das Knopflochaug; bestehend aus einer Laser-Markierungsleuchte mit Anbausatz.



**Bausatz 0580 590604 „Längs-Anschiebetisch“** • für leichtere Handhabung von Sakkos und Mänteln bei Längsaufstellung; bestehend aus einem Anschietisch mit Befestigungssatz, nur in Verbindung mit Gestell MG58 400114.

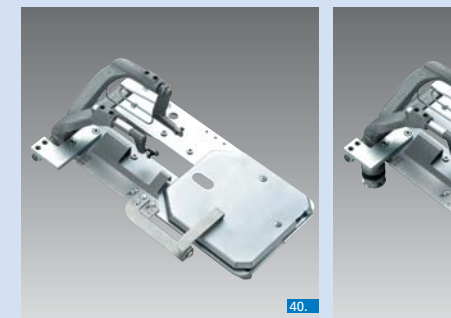


**Bausatz 0580 590294 „Anschlag für den Abstand von Knopfloch zu Knopfloch“** • für Abstände von 65 – 300 mm; Anbringung rechts oder links der Nähstelle; bestehend aus einem Anschlag mit Befestigungssatz.

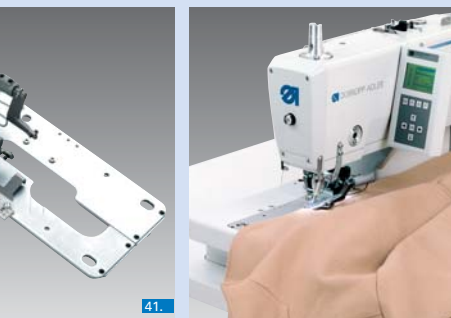


**Bausatz 0580 590504 „Auflagetisch“** • für stehende Arbeitsweise und leichtere Handhabung von Sakkos und Mänteln, speziell auch bei Mehrstellen-Arbeitsplätzen; bestehend aus einem Auflagetisch mit Befestigungssatz.

## Sonstige Zusatzausstattungen und Ausstattungen



**Bausatz 0580 590374 „Längs-knopflocher“** • für 580-121; Knopflocher parallel zur Nähgutkante; bestehend aus zwei Klammerplatten, rechts und links (Einrichtungsteile separat bestellen).



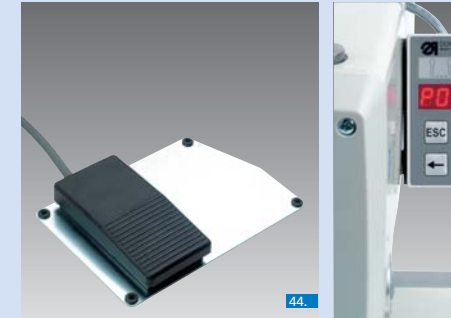
**Bausatz 0580 590554 „Längs-knopflocher“** • für 580-151; Knopflocher parallel zur Nähgutkante; bestehend aus zwei Klammerplatten, rechts und links (Einrichtungsteile separat bestellen).



**Bausatz 0580 590604 „Längs-Anschiebetisch“** • für leichtere Handhabung von Sakkos und Mänteln bei Längsaufstellung; bestehend aus einem Anschietisch mit Befestigungssatz, nur in Verbindung mit Gestell MG58 400114.



**Bausatz 0580 100344 „Integral-Nähleuchte“** • für 559-151; patentierte, integrierte Kaltlicht-Nähleuchte für helle und schattenfreie Ausleuchtung der Nähstelle mit freier Sicht auf das Nähgut (Serienausstattung bei der Baureihe 580).



**Bausatz 9880 580002 „Fußschalter“** • für die Funktionen: „Klammer schließen“ und „Nähstart“; bestehend aus einem Fußschalter und Verbindungskabel.



**Standardausstattung 559-151** • das Bedienfeld mit numerischer Anzeige ermöglicht ein schnelles Abrufen von Knopfloch-Programmen.



**Standardausstattung 580** • das Bedienfeld ist mit einem großen Display mit grafischer Bedienung ausgestattet und ermöglicht einfachste Bedienung bei der Programmierung; alle Knopflochparameter sind schnell und einfach veränderbar.

## Produktübersicht Augenknopflochautomaten



Baureihe 558



Baureihe 559



Baureihe 580

