

5622/5626




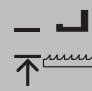
Doppelkettenstich-
Spezialschnellnäher (INLINE)

5622/5626* Perfekte Nähte mit INLINE-Technologie

Die 5622/ 5626 Serie (Inline-Technologie) setzt bei hochdekorativen Mehrnadel Zier- und Abstepparbeiten neue Maßstäbe beim Stichbild. Zweifelsohne bietet hier die Kettenstich-Basis einige Vorteile, die auch nähende Produzenten, beispielsweise aus der Autointerieur-Industrie, erkannt haben. Die Maschinen realisieren ein perfektes Nahtbild; die Stiche der linken und rechten Nadel bzw. Naht sind absolut identisch und parallel. Im Bereich der stichtbaren Nähte, z.B. am Amaturenbrett und bei Seitenverkleidungen, ist das ein gewichtiges Argument. Maschinen der Klasse 5626 sind zusätzlich mit Nahtmittenführung (-63/01) konfigurierbar.

Durch die Inline-Technologie lässt sich die Maschine auf Kundenwunsch auf bis zu 10 parallel arbeitende Nadeln erweitern. Die Maschinen bzw. Oberteile eignen sich hervorragend für die Verwendung auf einem Automaten. Sie sind extrem robust - durch die Kettenstichttechnologie entfällt der Spulenwechsel (keine Stillstandzeiten).

Die Maschinen werden standardmäßig als 2-, 3- und 4-Nadel Nähmaschinen in verschiedenen Nadelabständen und Nadelstärken angeboten:

Version	Unterklasse							Anwendungsgebiete
	Basismaschine (-650/01) ohne Nähwerkzeuge	Unter- und Nadeltransport	Unter- und Nadeltransport sowie alternierender Obertransport	autom. Nähfußlüftung	autom. Spannungslüftung	Max. Stichlänge	Durchgang unter dem Nähfuß	
5622 Eco x	5622 990001	●		●	●	6 mm	11 mm	Jeans, Berufsbekleidung, Sportbekleidung, Freizeitbekleidung, Stores, Zelte, Markisen
5626 Eco x*	5626 990001		●	●	●	6 mm	11 mm	Autointerieur (Armaturenbrett, Seitenverkleidung), Airbag, Wohnpolster

↳ Konfigurierbar mit 2-, 3- und 4-Nadel Nähvorrichtungen in verschiedenen Nadelabständen und Nadelstärken

* nur als SO Anfrage

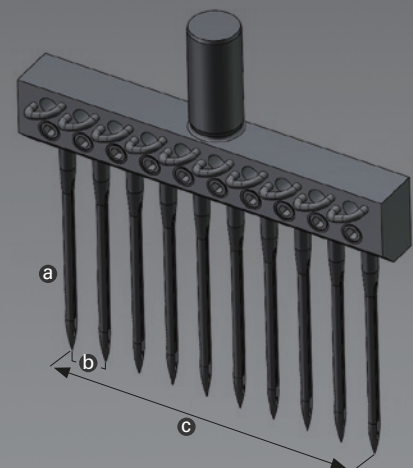


5622/5626* Perfekte Nähte mit INLINE-Technologie

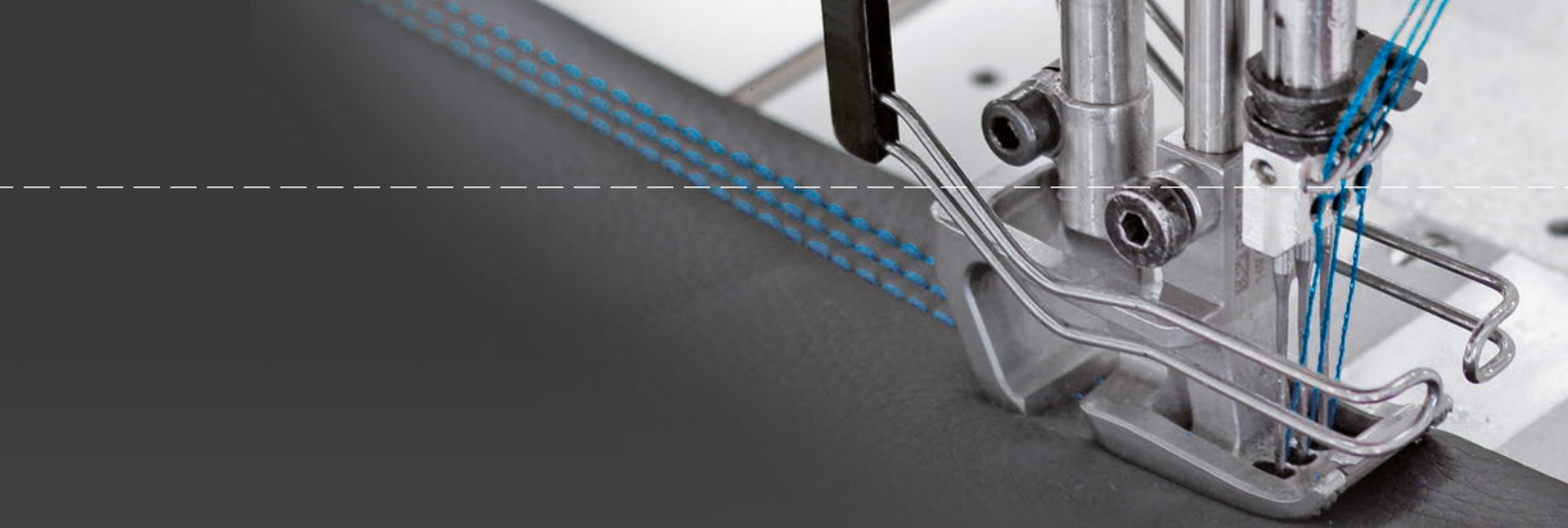
Vorteile:

- Außergewöhnlich hohe Nahtqualität bei Zier- und Abstepparbeiten im sichtbarem Bereich
- Die Greifer sind parallel angeordnet und arbeiten in Nahtlinie (INLINE)
- Exakter und gleichmäßiger Fadeneinzug bei allen Materialien
- Erleichtertes Einfädeln durch ausschwenkbare Greifer; alle Einfädelstellen sind von der Vorderseite der Maschine zugänglich
- Pneumatische Presserfußautomatik mit verbundener Spannungslüftung
- Ausstattung mit bis zu 10 nebeneinander angeordneten Nadeln
- Ändern der Nadelabstände und andere Nahtbilder sind durch Umbau möglich
 - größter Abstand zwischen den äußersten Nadeln 60 mm
 - kleinster Abstand zwischen zwei Nadeln 4,8 mm
- Durch Auswechseln von Apparaten oder Nähwerkzeugen kann die Maschine den individuellen Bedürfnissen angepasst werden
- Die Konstruktion eignet sich sowohl für tischebene als auch hochstehende Montage
- Pneumatisch steuerbare Nahtmittenföhrung -63/01 für exakte Ziernähte (Option)
- Langarm-Version (700 mm Durchgangsraum) verfügbar

a	Anzahl der Nadeln:	2 - 10 Nadeln (2-, 3-, 4-Nadel = Standardnäheinrichtungen)
b	Nadelabstände:	von 4,8 mm - 34 mm (=Standardnäheinrichtungen) --> abhängig von Version und Nadelstärke
c	Max. Nahtbreite:	60 mm



* nur als SO Anfrage



Varianten:

Das Set-up der Maschinen gibt es in verschiedenen Varianten.
Je nach Kundenwunsch ist folgender Aufbau möglich:

Tisch-ebene Montage
mit Standardgestell



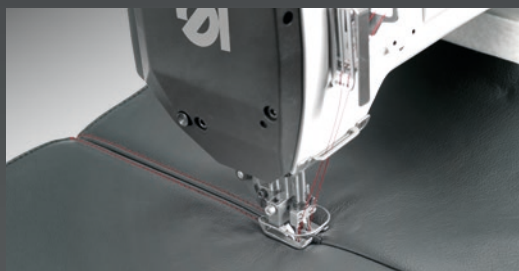
Hochstehende Montage mit
Standard-Tischplatte oder optional
mit verkürztem Tisch (gem. Bild)



5622/5626*

Perfekte Nähte mit INLINE-Technologie

Versionen/Einsatzbeispiele:



5626

Zweinadel-Abstepparbeiten,
z.B. an einer Sitzplatte oder am Armaturenbrett



5622 / 5626

2- oder 4-Nadel Arbeiten an Jeanshosen



5626

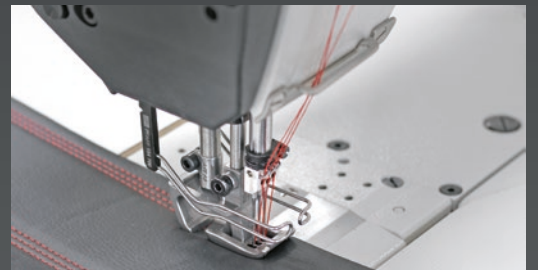
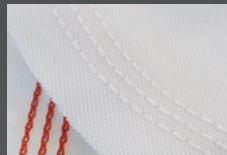
Zweinadel-Montagenähte an voluminösen
Materialien, z.B. bei Big Bags



* nur als SO Anfrage

5626

Dreinel-Arbeiten mit 4,8 mm Nadelabstand,
z.B. im Lederbereich oder beim Airbag



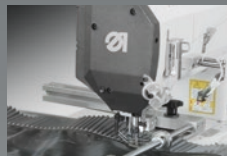
5626 Langarm

10-Nadel Näharbeiten an leichtem Transportband
sowie Reifencordgewebe und gedippter Ware



5622/5626

Oberteil/e im Einsatz auf einer Anlage
(auch 1x vorwärts und 1x rückwärts nähen)



DÜRKOPP ADLER GMBH

Potsdamer Straße 190
33719 Bielefeld
GERMANY
Phone +49 (0) 521 / 925-00
E-mail marketing@duerkopp-adler.com
www.duerkopp-adler.com

Technische Daten:

Stichtyp:

401 (Doppelkettenstich)

Stichzahl (max.):

5622: 4.200/min.

5626: 3.600/min

(abhängig von Nadelabstand und Material)

Stichlänge (max.):

6,0 mm

Nadelabstand:

4,8 - 60 mm

Durchgang unter Nähfuß:

11 mm

Obertransporthub (nur 5626):

7 mm

Nadelsystem:

62-57 (kurze Nadel)

62-59 (lange Nadel)

Nadelstärke:

80 - 140 NM

(abhängig von Näheinrichtung)