



H867

Zusatzanleitung

Aufklappunterstützung

**WICHTIG  
VOR GEBRAUCH SORGFÄLTIG LESEN  
AUFBEWAHREN FÜR SPÄTERES NACHSCHLAGEN**

Alle Rechte vorbehalten.

Eigentum der Dürkopp Adler AG und urheberrechtlich geschützt. Jede, auch auszugsweise, Wiederverwendung dieser Inhalte ist ohne vorheriges schriftliches Einverständnis der Dürkopp Adler AG verboten.

Copyright © Dürkopp Adler AG 2015

<b>1</b>	<b>Komponenten des Teilesatzes .....</b>	<b>3</b>
<b>2</b>	<b>Funktion des Teilesatzes .....</b>	<b>4</b>
<b>3</b>	<b>Montage des Teilesatzes .....</b>	<b>6</b>



## 1 Komponenten des Teilesatzes

Überprüfen Sie vor der Montage der Aufklappunterstützung, ob der Lieferumfang des Teilesatzes 0867 142224 korrekt ist.

Teilenummer	Menge	Bezeichnung
9202 002887	3	Schraube M6x12
9351 000087	4	Stellring
0867 142200	2	Ring
0867 142260	2	Bolzen
0867 142190	1	Halter
0867 142240	1	Hebel
9706 000314	1	Gasfeder
9202 003317	4	Schraube M8x25
0867 142173	1	Halter
0867 142250	2	Bolzen
0867 142210	1	Hebel

## 2 Funktion des Teilesatzes

### VORSICHT



**Quetschungen durch Gewicht der Maschine möglich!**

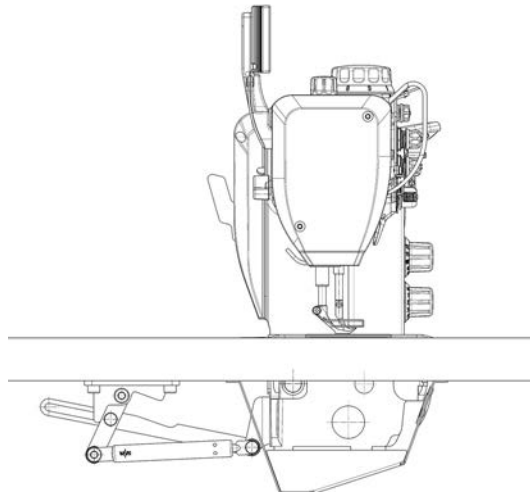
Die Maschine darf nur von qualifiziertem Personal umgelegt werden.

Die Aufklappunterstützung erleichtert das Umlegen des Maschinenoberteils. Gleichzeitig wird die Sicherheit für den Bediener beim Umlegen erhöht.

### Position 1 - Maschine in Arbeitsposition

In dieser Position wirkt der Mechanismus der Gasfeder auf die Grundplatte. Dadurch wird das Umlegen des Maschinenoberteils in die Service-Position erleichtert.

Abb. 1: Position 1

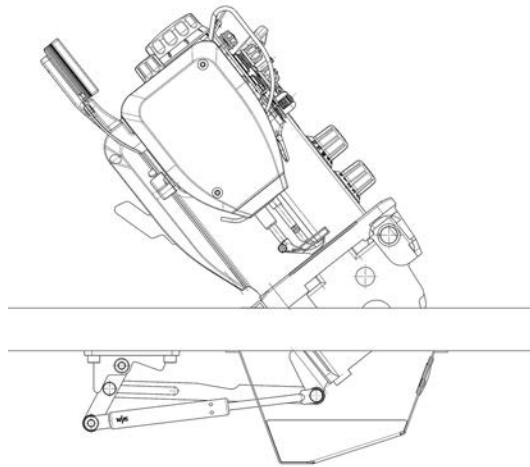


### Position 2 - Maschine in Ruheposition

Das Maschinenoberteil wird durch den Hebel beim Umlegen gebremst. Das Abbremsen verhindert ein unkontrolliertes Umlegen und eine Kollision mit der Grundplatte durch das Eigengewicht des Maschinenoberteils. Sowohl eine Beschädigung der Maschine, als auch eine Verletzung des Bedieners wird damit vermieden.

Um das Maschinenoberteil komplett in die Service-Position umzulegen, muss die Maschine mit aktivem Kraftaufwand nach hinten umgelegt werden.

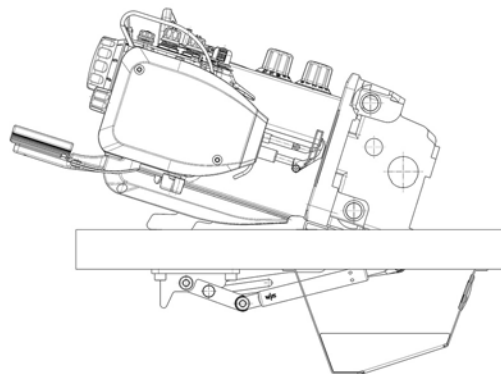
Abb. 2: Position 2



### Position 3 - Maschine in Service-Position

In dieser Position ist das Maschinenoberteil komplett umgelegt. Der Bau-satz der Aufklappunterstützung wirkt hier gleichzeitig als Anschlag. So wird vermieden, dass das Maschinenoberteil aus den Scharnieren und damit aus der Tischplatte rutscht.

Abb. 3: Position 3



### 3 Montage des Teilesatzes

#### WARNUNG



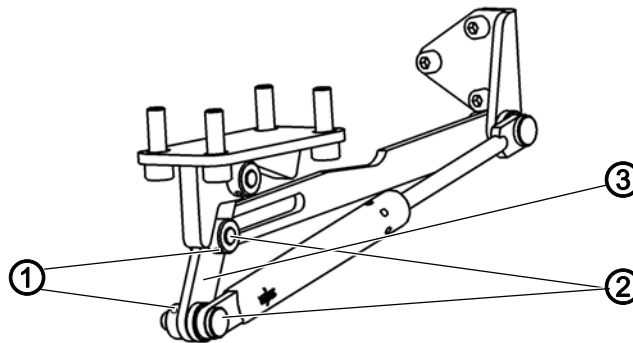
#### Quetschgefahr durch Gewicht der Maschine!

Maschine bei Montage gegen Umfallen sichern.

Montage der Aufklappunterstützung NUR durch qualifiziertes Personal!

Maschine vor Montage ausschalten.

Abb. 4: Montage I



(1) - Stellschrauben  
(2) - Bolzen

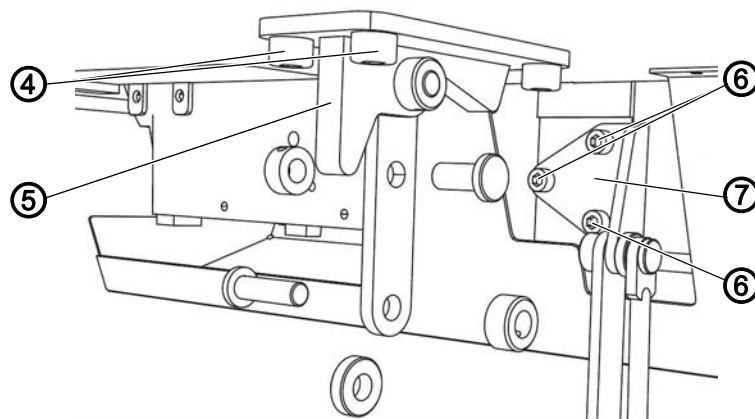
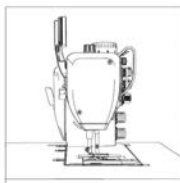
(3) - Hebel



#### Handlungsschritt

1. Die Stellschrauben (1) lösen.
2. Die Bolzen (2) am Hebel (3) herausziehen.

Abb. 5: Montage II



(4) - Schrauben  
(5) - Halter

(6) - Halter  
(7) - Schrauben



#### Handlungsschritt

1. Die Maschine in die Arbeitsposition stellen.
2. Den Halter (5) mit den Schrauben (4) in die Tischplatte schrauben.
3. Den Halter (6) mit den Schrauben (7) in die Grundplatte schrauben.



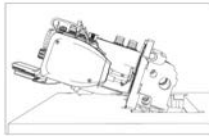
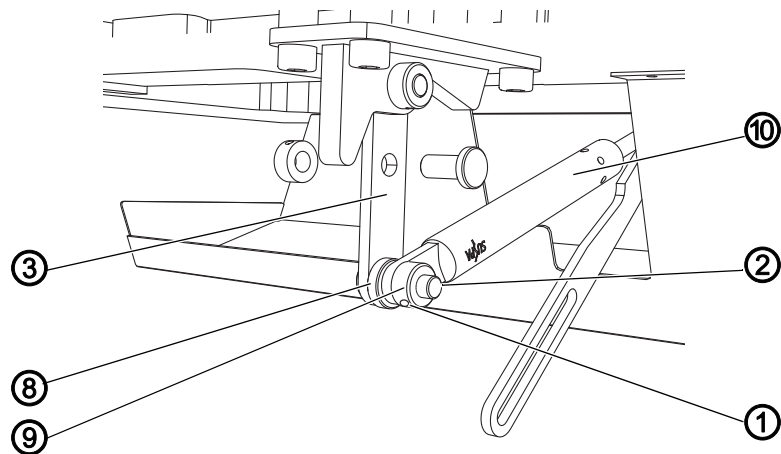


Abb. 6: Montage III



(1) - Stellschraube  
(2) - Bolzen  
(3) - Hebel

(8) - Distanzring  
(9) - Stelling  
(10) - Gasfeder



### Handlungsschritt

1. Das Maschinenoberteil in die Service-Position umlegen.
2. Mit dem Bolzen (2) den Hebel (3), den Distanzring (8) und das Auge der Gasfeder (10) verbinden.
3. Den Stelling (9) auf den Bolzen (2) aufsetzen und dichtstellen, sodass kein Axialspiel besteht.
4. Die Stellschraube (1) festschrauben.

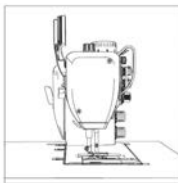
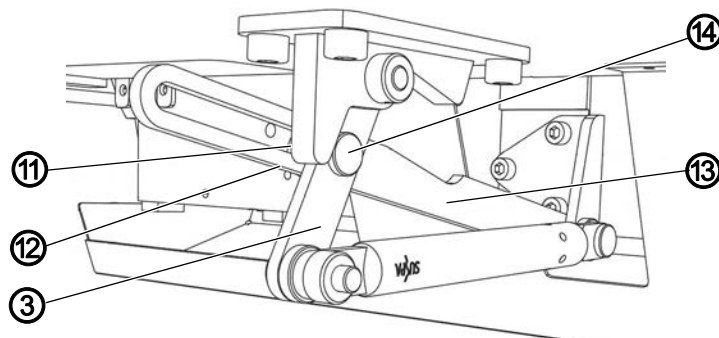


Abb. 7: Montage IV



(3) - Hebel  
(11) - Stelling  
(12) - Stellschraube

(13) - Zugstange  
(14) - Bolzen



### Handlungsschritt

1. Die Maschine wieder in die Arbeitsposition umlegen.
2. Mit dem Bolzen (14) den Hebel (3) und die Zugstange (13) verbinden.
3. Den Stelling (11) auf den Bolzen (14) aufsetzen und dichtstellen, sodass kein Axialspiel besteht.
4. Die Stellschraube (12) festschrauben.







DÜRKOPP ADLER AG  
Potsdamer Str. 190  
33719 Bielefeld  
Germany  
Phone: +49 (0) 521 925 00  
E-Mail: [service@duerkopp-adler.com](mailto:service@duerkopp-adler.com)  
[www.duerkopp-adler.com](http://www.duerkopp-adler.com)